



TAHITI  
TRAIL RUN

# LA NUIT DES TRAILS



PARCOURS COMPLET « LA NUIT DES TRAILS »



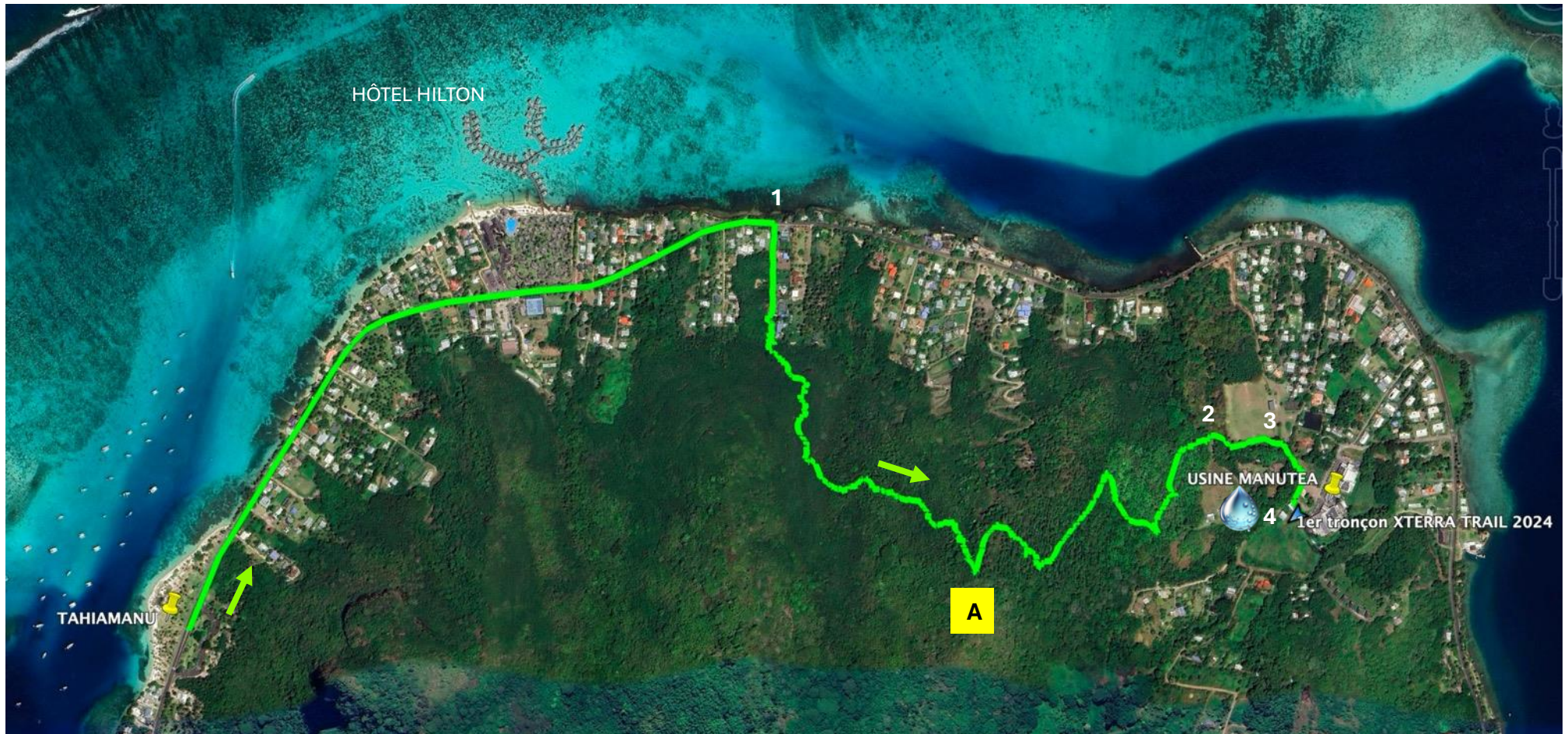


TAHITI  
TRAIL RUN

# LA NUIT DES TRAILS



## TRONÇON 1 : TAHIAMANU – USINE ROTUI



**Bénévoles :** 1 = Blanchisserie x1 / 2 = Pont stade x1 / 3 = Sortie stade x1 / 4 = Chai Rotui x2 (Eau 💧 )

**Secouristes :** A = Sommet piste

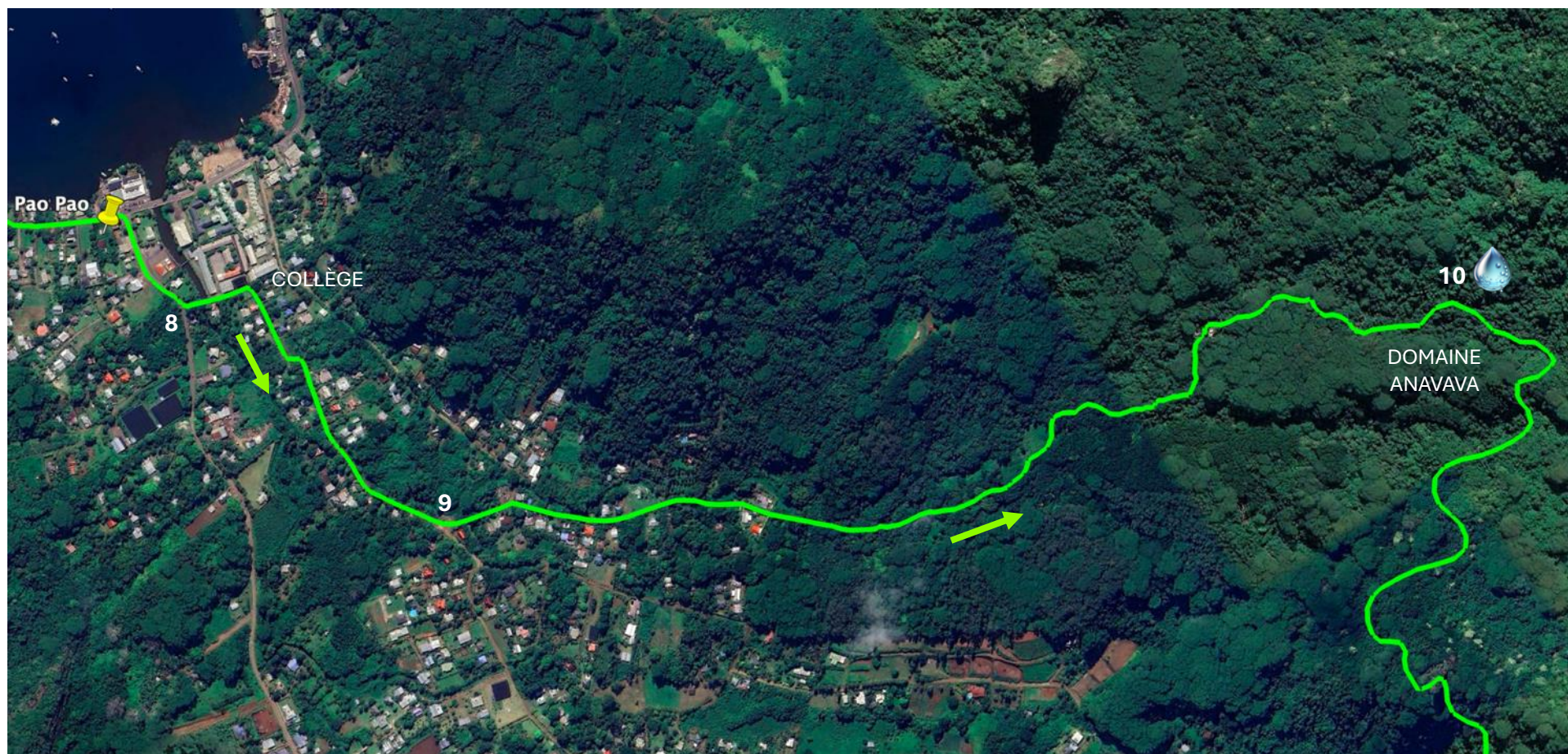
## TRONÇON 2 : USINE ROTUI – POMPIERS PAO PAO




**Bénévoles** : 5 = Champ usine x1 / 6 = Sortie Église x1 / 7 = Intersection Pompiers x1

**Secouristes** : B = Sommet promontoire au-dessus de l'usine.

## TRONÇON 3 : POMPIERS PAO PAO - DOMAINE ANAVAVA



**Bénévoles** : 8 = Intersection Collège x1 / 9 = Intersection col Vaiare x1 / 10 = Entrée domaine Anavava x2 (eau  )

**Secouristes** : mobile

## TRONÇON 4 : DOMAINE ANAVAVA – CRÊTE MOUA PUTA



**Bénévoles** : 10 = Entrée domaine Anavava x2 (eau  ) / 11 = Intersection Crête vers Champ Agnié x2

**Secouristes** : C = Forêt montant vers la crête du Moua Puta.



## TRONÇON 5 : CRÊTE MOUA PUTA – VALLÉE DE PAO PAO – 3 PINUS



**Bénévoles :** 11 = Intersection Crête vers Champ Agnié x2 / 12 = Intersection Pao Pao / 13 = Intersection Route béton Cook's Lab / 14 = Intersection / 15 = Intersection / 16 = Intersection sur Crête / 17 = Sommet 3 Pinus x2

**Secouristes :** D = Sommet 3 Pinus.

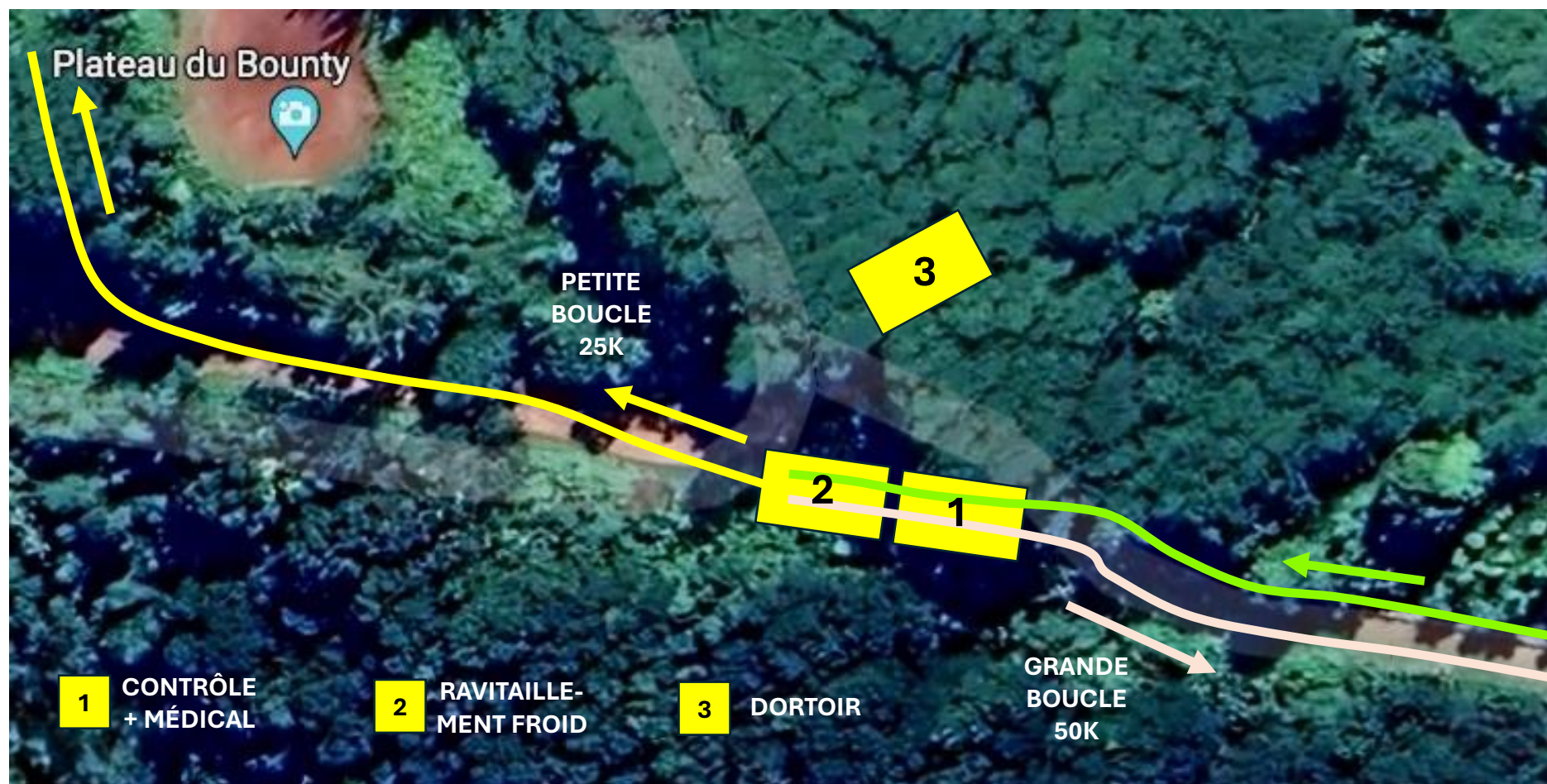
## TRONÇON 6 : 3 PINUS – REFUGE 1 (BOUNTY)



**Bénévoles** : 17 = Sommet 3 Pinus x2 / 18 = Intersection Refuge – Domaine Painapo x2 / REFUGE 1 x4

**Secouristes** : E = Contrôle médical Refuge 1

REFUGE 1 : BOUNTY



**Bénévoles :** Tente 1 : Contrôle / Tente 2 : Ravitaillement (froid) + Arbitre (décision parcours) / Tente 3 : Dortoir

**Secouristes :** E = Contrôle médical Refuge 1 (tente 1)





TAHITI  
TRAIL RUN

# LA NUIT DES TRAILS



## TRONÇON 7 (50K ET +) : REFUGE 1 (BOUNTY) – SENTIER DES ANCÊTRES

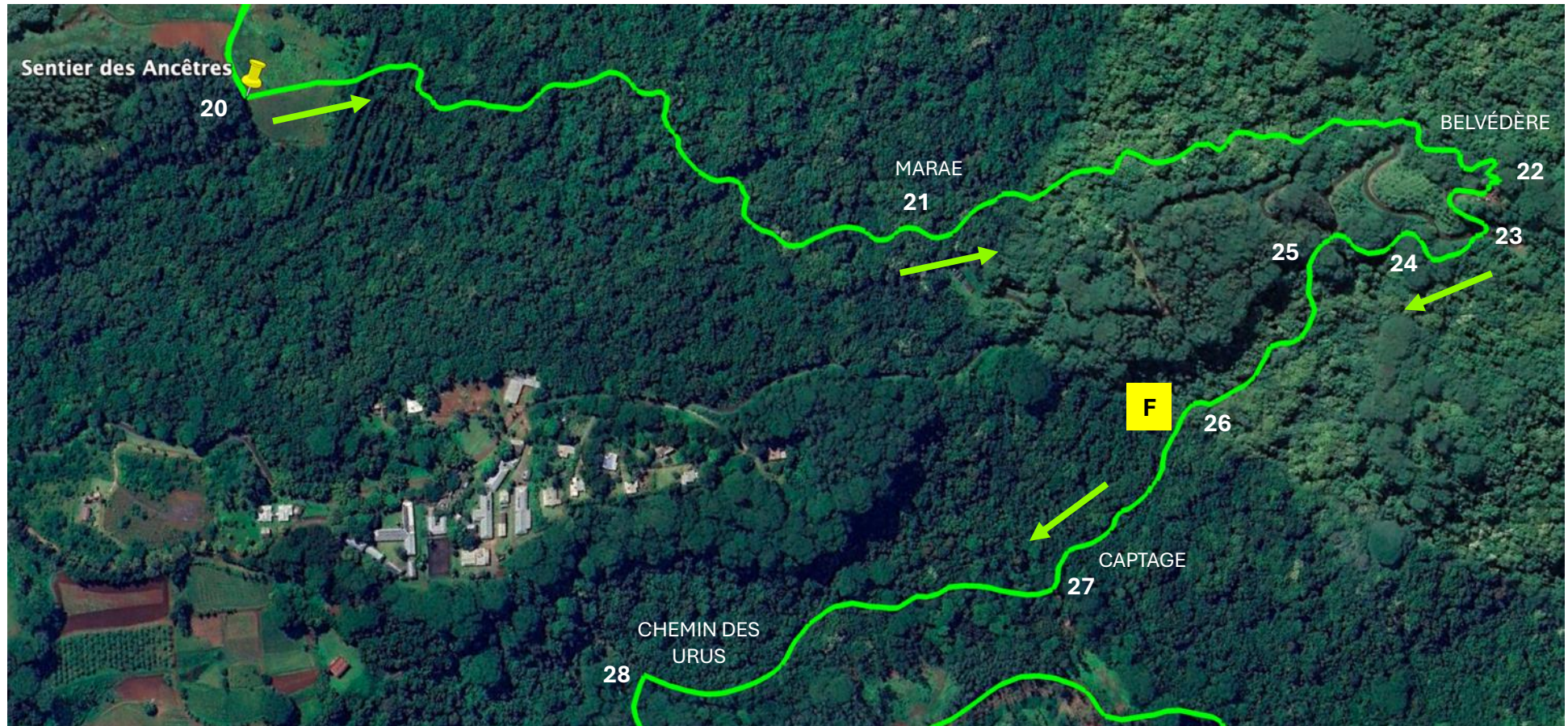


**Bénévoles** : 18 = Intersection Refuge – Domaine Painapo x2 / 19 = Intersection Domaine / 20 = Intersection Tiki Parc – Sentier des Ancêtres

**Secouristes** : Mobile



## TRONÇON 8 (50K ET +): SENTIER DES ANCÊTRES – CHEMIN DES URUS

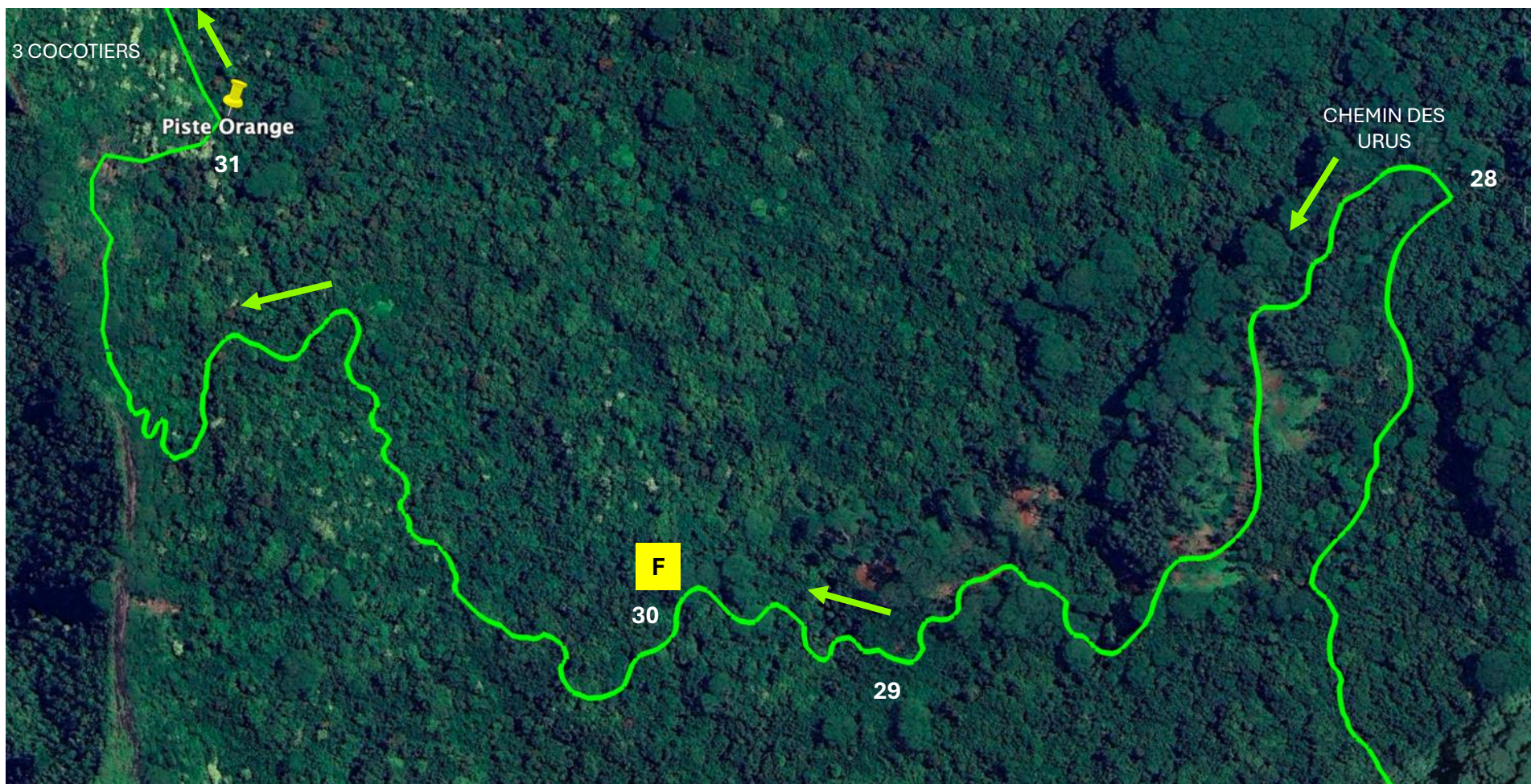


**Bénévoles** : 20 = Tiki Parc – Sentier des Ancêtres / 21 = Marae / 22 = Belvédère / 23 = Virage 1 / 24 = Virage 2 / 25 = Virage 3 descente  
26 = Forêt de Mape / 27 = Captage PDE / 28 = Entrée chemin des Urus

**Secouristes** : F = entre descente du belvédère et Captage



## TRONÇON 9 (50K ET +): CHEMIN DES URUS – PIED DES 3 COCOTIERS

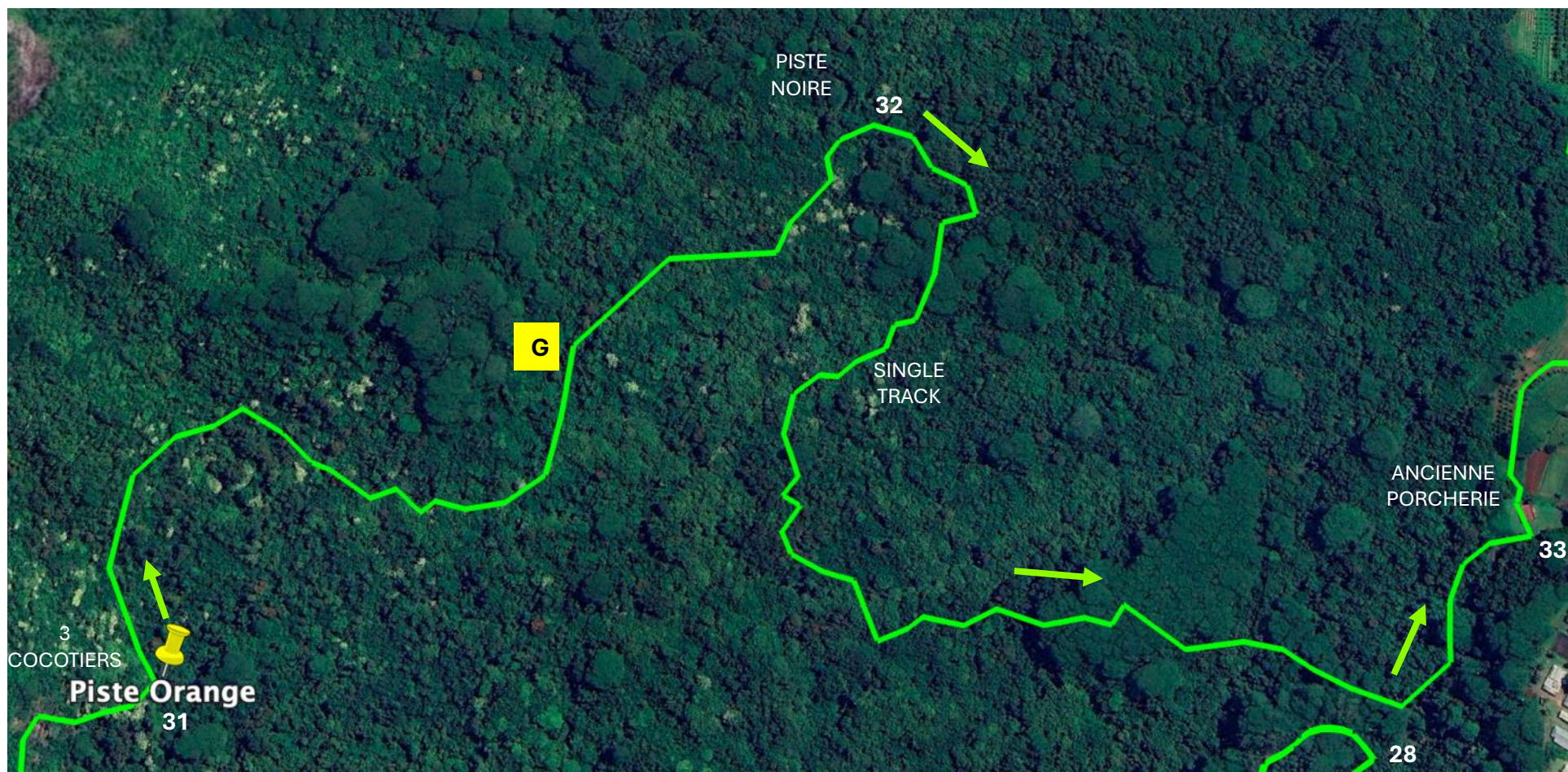


**Bénévoles** : 28 = Entrée chemin des Urus / 29 = Rivière / 30 = Intersection 3 cocotiers – Belvédère / 31 = Entrée piste Orange (avant 3 cocotiers)

**Secouristes** : F = Intersection 3 cocotiers – Belvédère



## TRONÇON 10 (50K ET +): PISTE ORANGE – ANCIENNE PORCHERIE (LEPA)

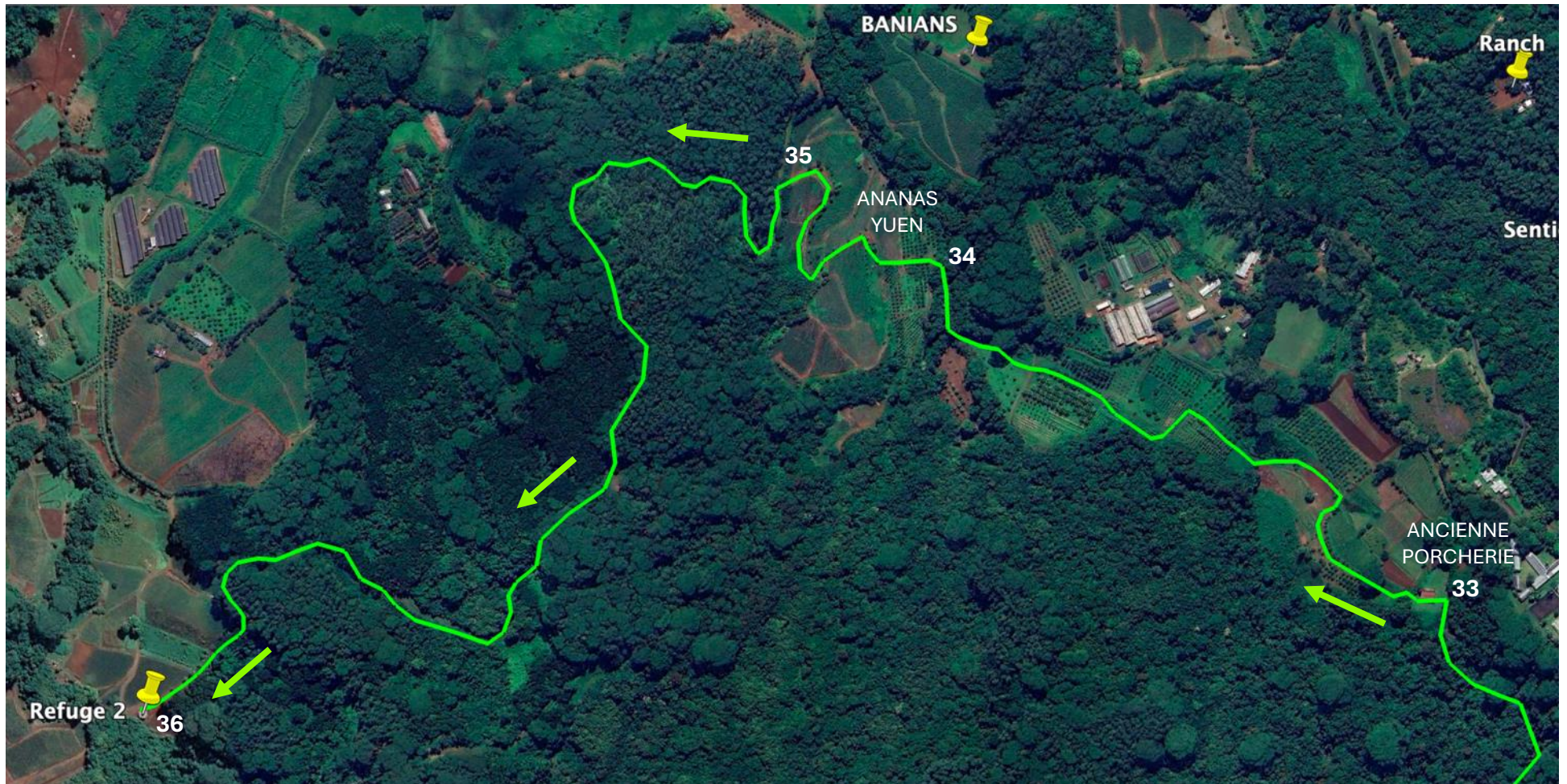


**Bénévoles** : 31 = Entrée piste Orange (avant 3 cocotiers) / 32 = Intersection Pistes orange et noire / 33 = entrée Ancienne Porcherie

**Secouristes** : G = Piste orange



## TRONÇON 11 (50K ET +) : ANCIENNE PORCHERIE (LEPA) – REFUGE 2 (RÉSERVOIR DAG)

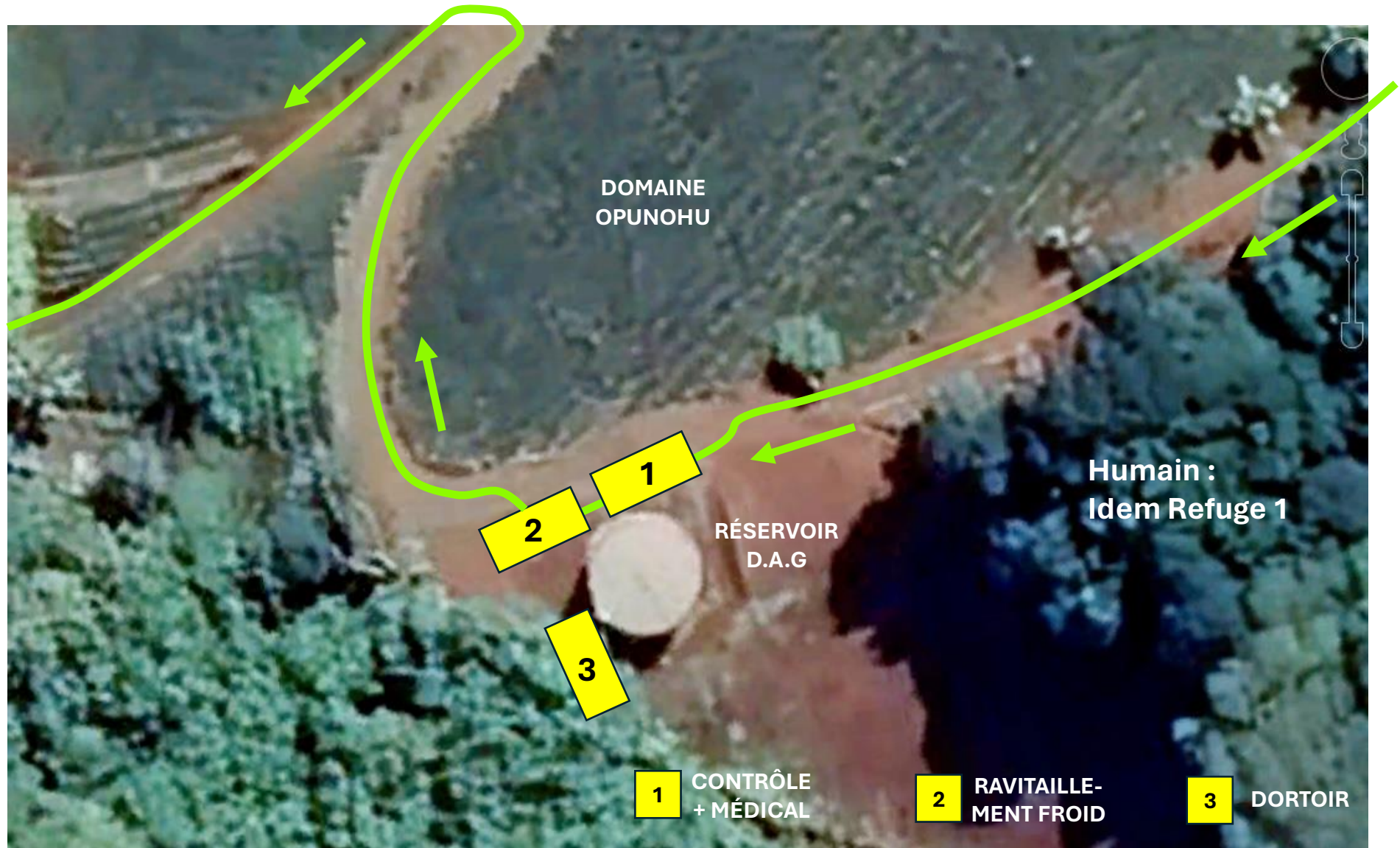


**Bénévoles** : 33 = entrée Ancienne Porcherie / 34 = Rivière / 35 = Sortie champ Yuen / 36 = Refuge 2 (Réservoir DAG)

**Secouristes** : Mobile



## REFUGE 2 : RÉSERVOIR DAG





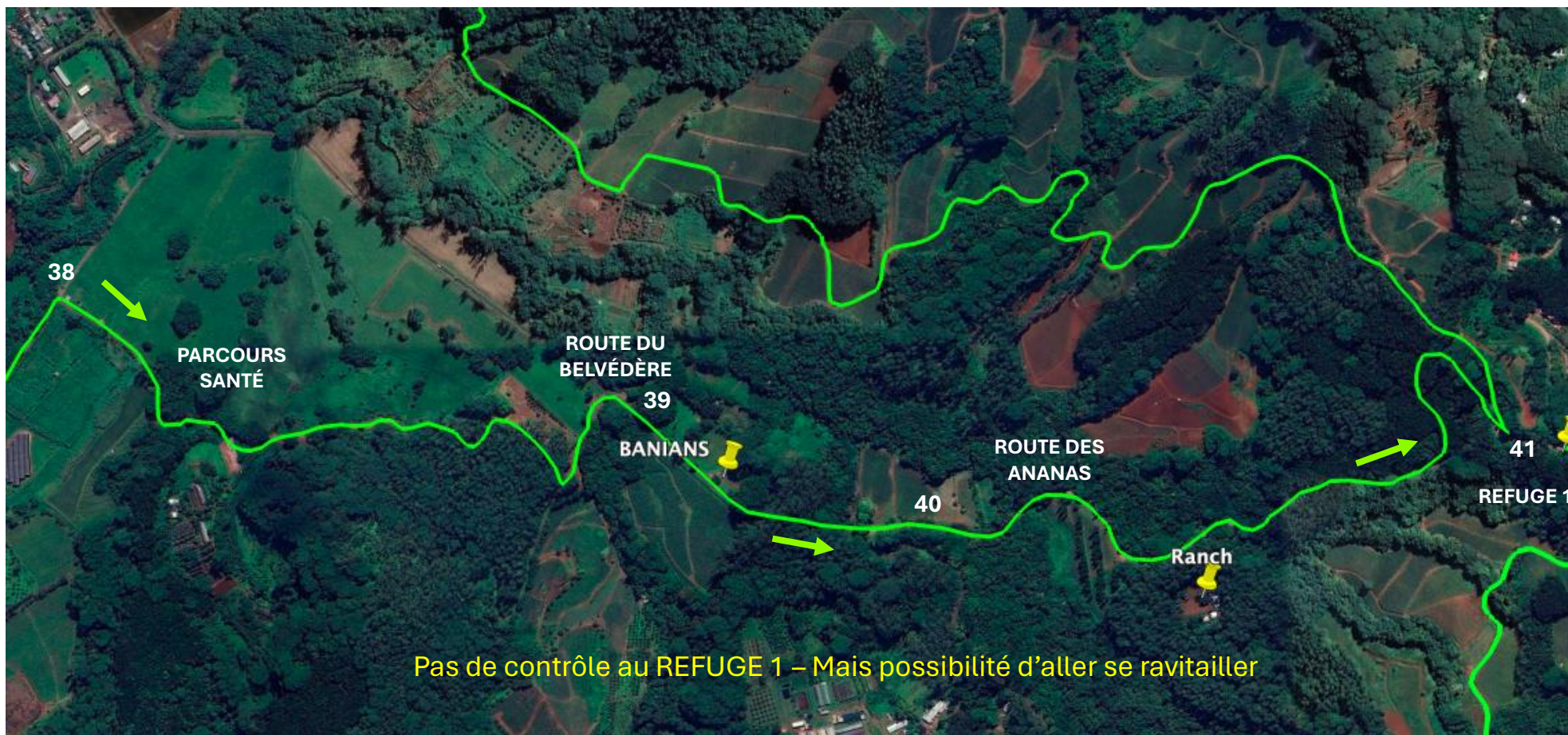
TRONÇON 12 (50K ET +): REFUGE 2 (RÉSERVOIR DAG) – PARCOURS DE SANTÉ



**Bénévoles** : 36 = Refuge 2 (Réservoir DAG) / 37 = Captage PDE / 38 = Entrée Parcours de Santé

**Secouristes** : G = entre Cacao et Captage

TRONÇON 12 (50K ET +) : PARCOURS DE SANTÉ - BOUNTY



**Bénévoles :** 38 = Entrée Parcours de Santé / 39 = Entrée Route du Belvédère / 40 = Intersection Route des Ananas / 41 = Intersection Bounty

**Secouristes :** Mobile



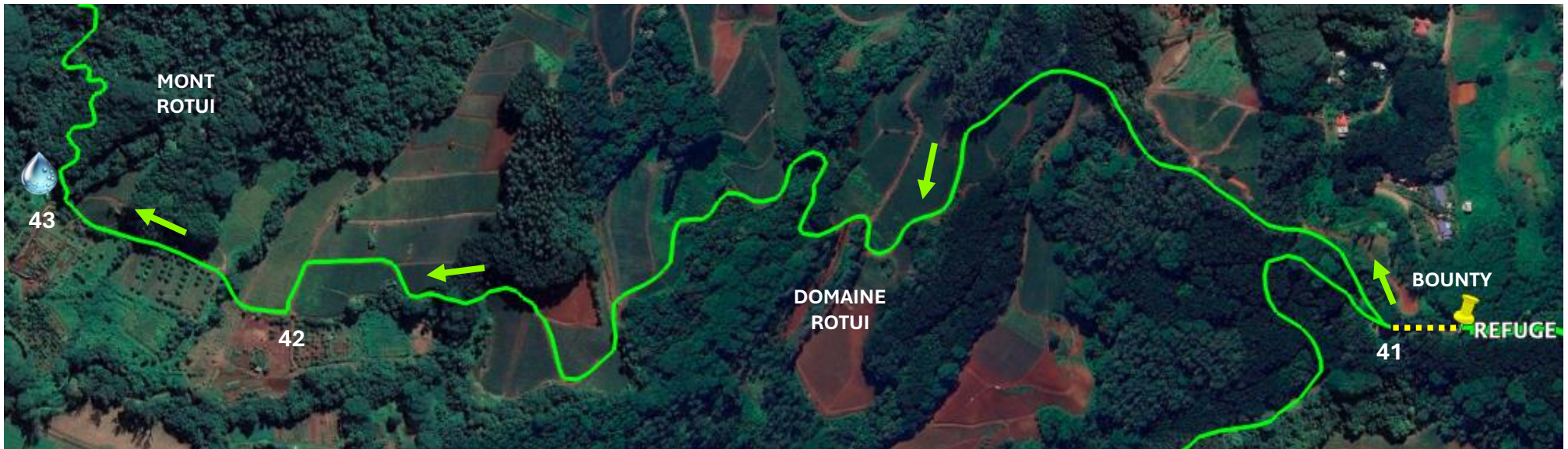


TAHITI  
TRAIL RUN

# LA NUIT DES TRAILS



## TRONÇON 13 (25K, 50K ET +): BOUNTY – ENTRÉE MONT ROTUI



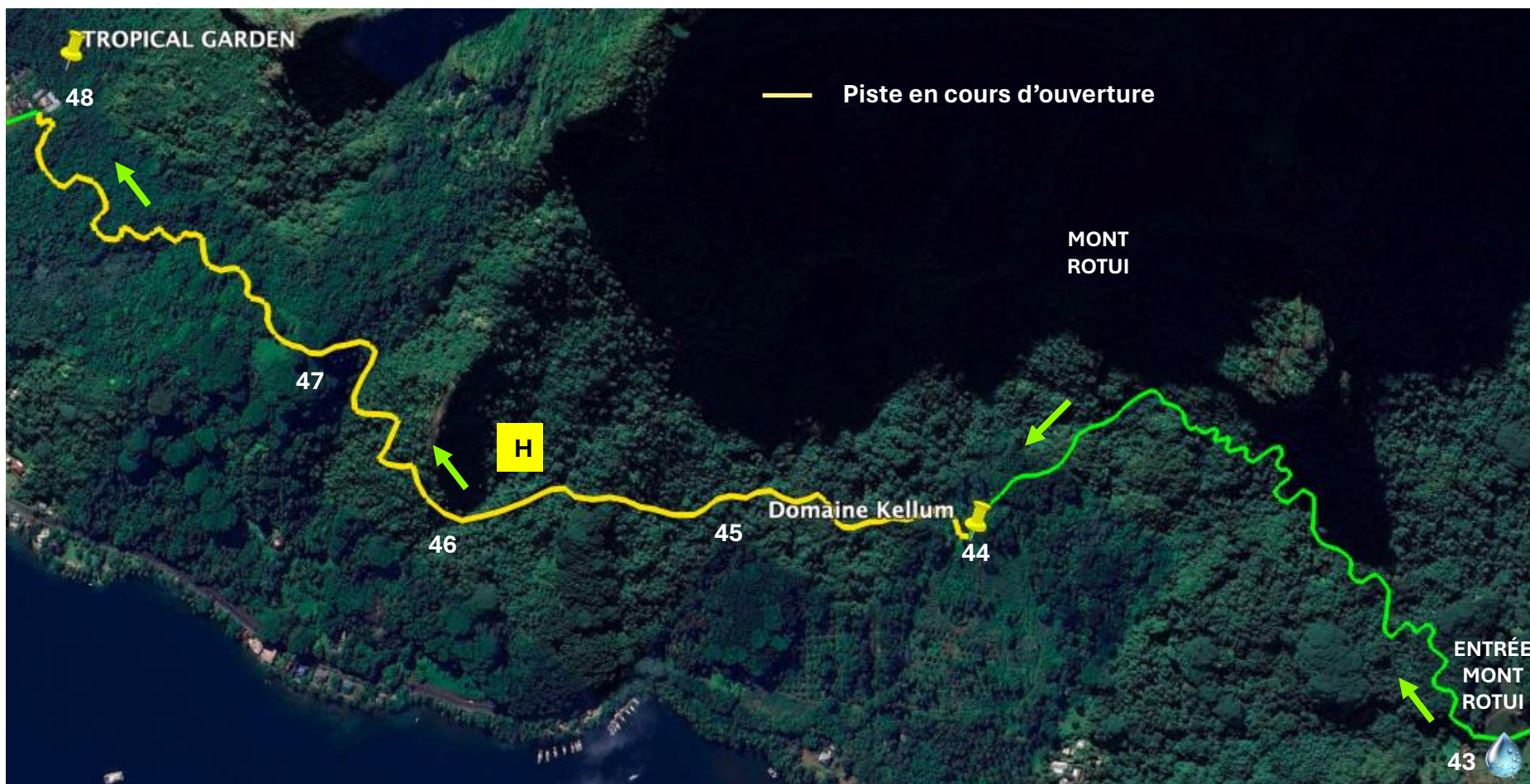
**Pas de contrôle au REFUGE 1 – Mais possibilité d’aller se ravitailler**


**Bénévoles :** 41 = Intersection Bounty / 42 = Intersection / 43 = Entrée Mont Rotui (Eau )

**Secouristes :** Mobile



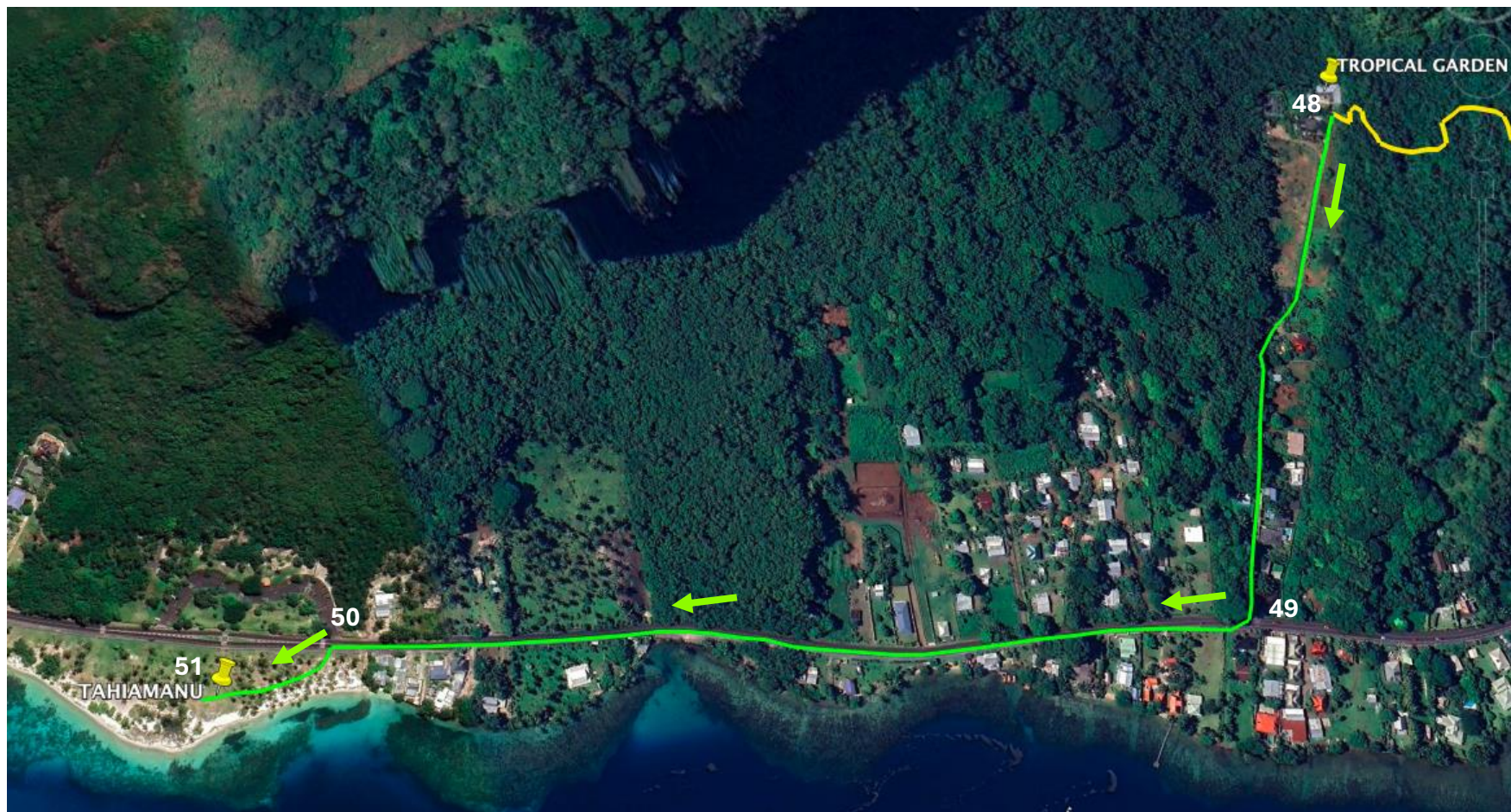
## TRONÇON 14 (25K, 50K ET +): ENTRÉE MONT ROTUI – TROPICAL GARDEN



**Bénévoles** : 43 = Entrée Mont Rotui (Eau ) / 44 = Kellum (Bain de la Reine) / 45 = Passage rivière / 46 = Forêt Rotui / 47 = Forêt Rotui / 48 = Tropical Garden

**Secouristes** : H = Forêt Rotui

## TRONÇON 15 (25K, 50K ET +): TROPICAL GARDEN – PLAGES TAHIAMANU



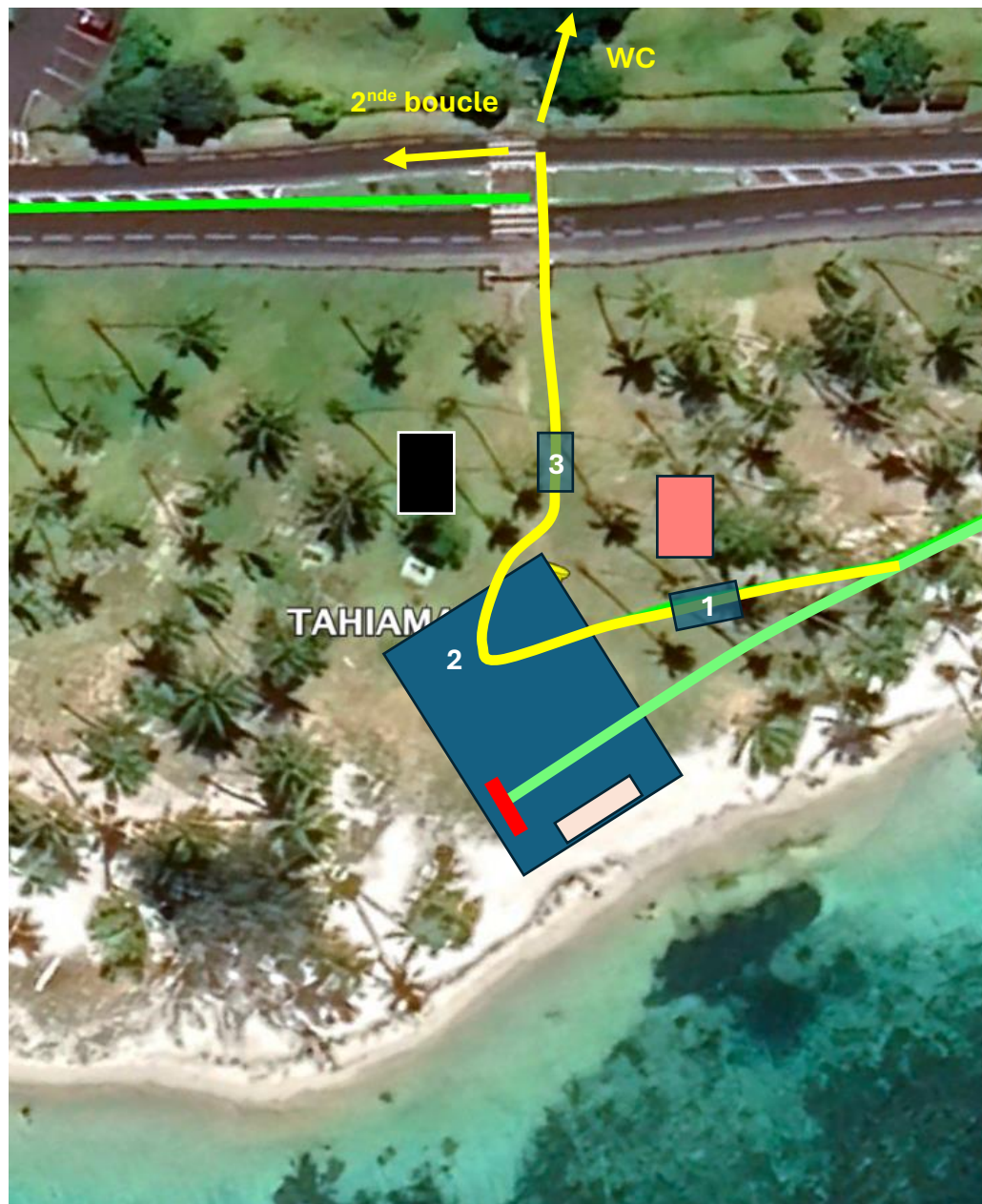
**Bénévoles :** 48 = Tropical Garden / 49 = Sortie Route de ceinture / 50 = Entrée Plage / 51 = Contrôle – Arrivée Tahiamanu






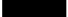
**Secouristes :** Mobile



TAHITI  
TRAIL RUN

# LA NUIT DES TRAILS



-  Piste d'arrivée
-  Piste 2<sup>nde</sup> boucle
-  Arrivée
-  Podium
-  Médical
-  Dortoir
- 1** Contrôle Puce + Médecin
- 2** Ravitaillement
- 3** Contrôle Bip sortie