



Lancement du réaménagement du port de pêche de Papeete

Mardi 7 juillet 2020
Port de pêche de Papeete
-Presse-



**DIRECTION DES
RESSOURCES MARINES**
PU FA'AHOTU MOANA



**GRANDS PROJETS
DE POLYNÉSIE**
L'ÉTABLISSEMENT DES ÉTUDES & CONSTRUCTIONS DU PAYS

➤ Rappel du contexte

Chronologie sélective :

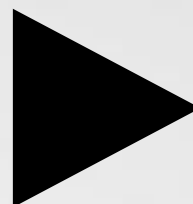
- 1993 : Premier quai (150 m)
- 1995 : Première criée
- 1999 : Bâtiment logistique (congélation)
- 2001 : Deuxième quai (100 m)
- 2002 : Assainissement collectif
- 2003 : Bâtiment export

➤ L'aménagement : un effort du Pays continu

- 2017: Remise aux normes électriques (6 MF)
- 2017-2019 : Remise aux normes de la station d'épuration (5 MF)
Remplacement des groupes froid BML (43 MF)
- 2018-2019 : Remplacement des groupes froid BME (73 MF)
Installation des panneaux photovoltaïques BME (32 MF)
Déplacement des machines à glace (15 MF)
- 2019 : Achat des pièces détachées des tours à glace (35 MF)
- 2020 : Audit des tours à glace (2 MF)
Sécurité incendie (35 MF)

Le Port de Pêche en chiffres :

- Emprise du MIT : 15 000 m² + 4 200 m²
- Quais : 150 m + 100 m + 6 pontons (100 m)
- Surface utile : 2 700 m² (dont 554 m² CF+)
- 69 palangriers actifs pour 6 600 t
- Forte variabilité saisonnière (entre 200 à 700 t par mois)

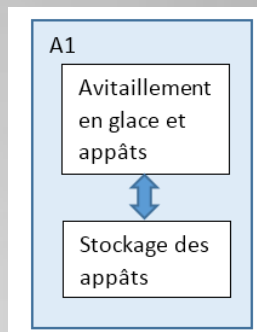


**1,8 Milliards investis
par le Pays depuis le
début des années 2000**

Mais un aménagement sans planification globale

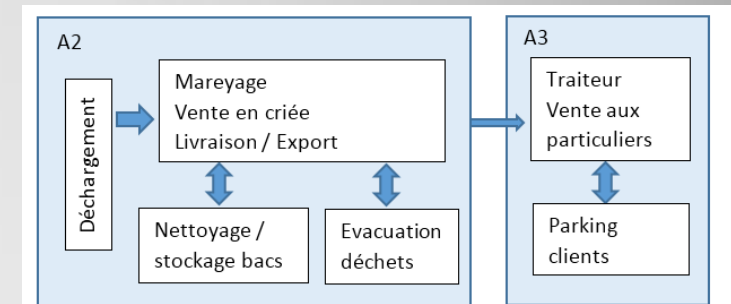


Avitaillement

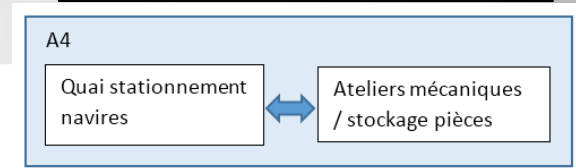


Première vente

Deuxième vente



Gestion d'armement



Vers une vision plus cohérente et fonctionnelle

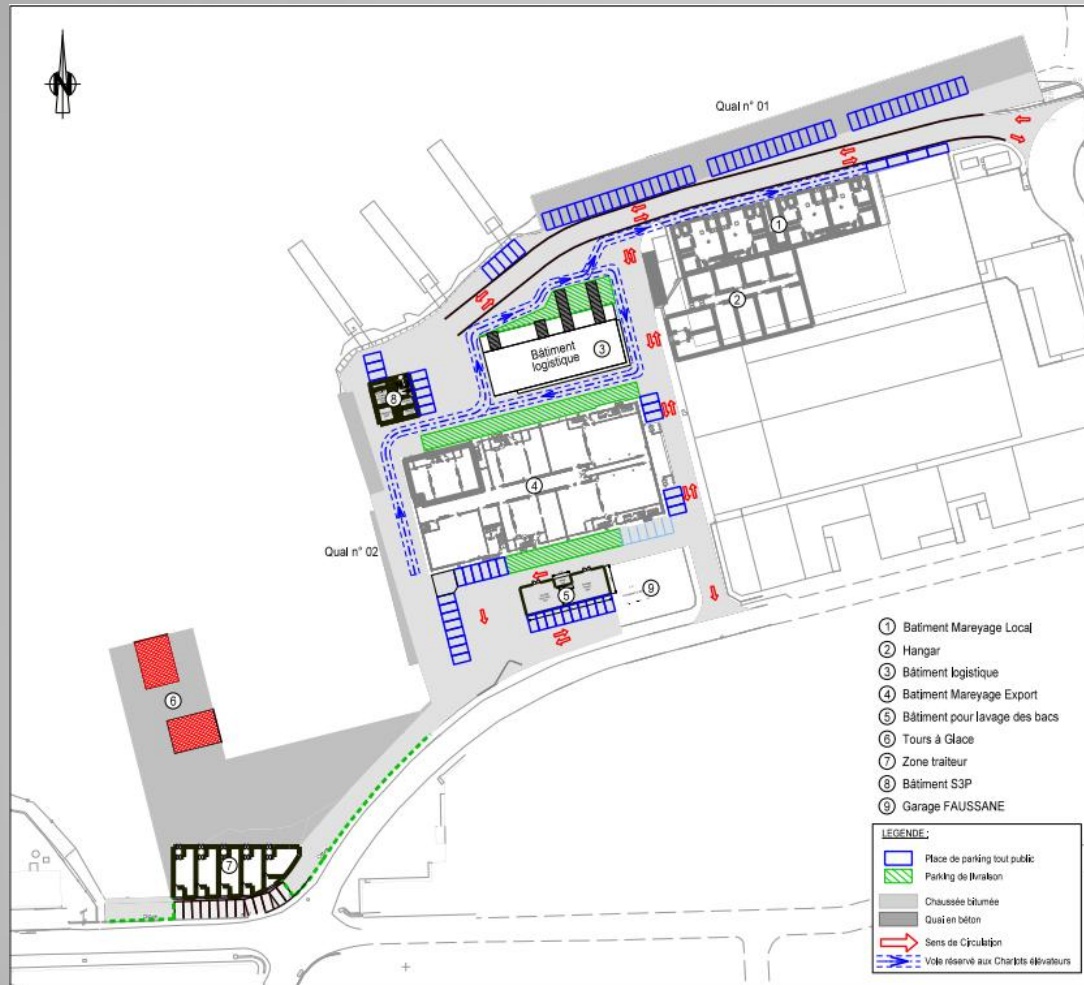


- Développer les capacités d'accueil des navires, de stockage et de traitement suivant les hypothèses de croissance de la flotte et de l'activité
- Réaffecter les espaces selon une logique fonctionnelle
- Réhabiliter l'existant et construire de nouvelles infrastructures
- Respecter les règles sanitaires et environnementales les plus strictes

... **Tout en maintenant l'activité et dans un périmètre constant**

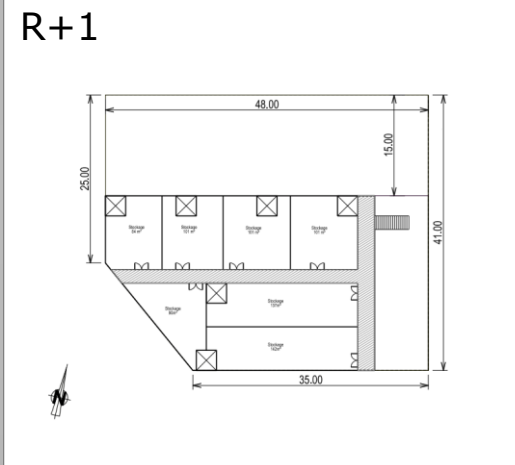
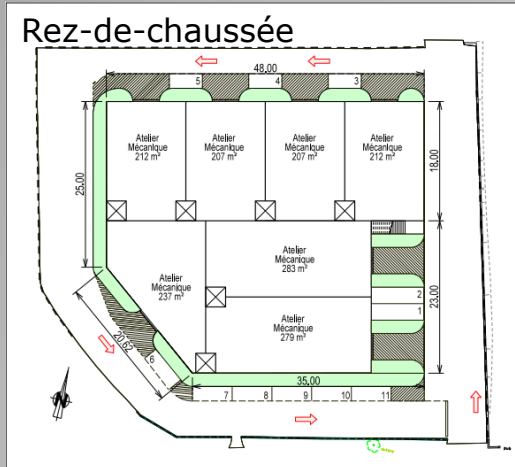
⇒ **Rationaliser - Anticiper - Rénover – Bâtir**

Le projet de nouvelle organisation



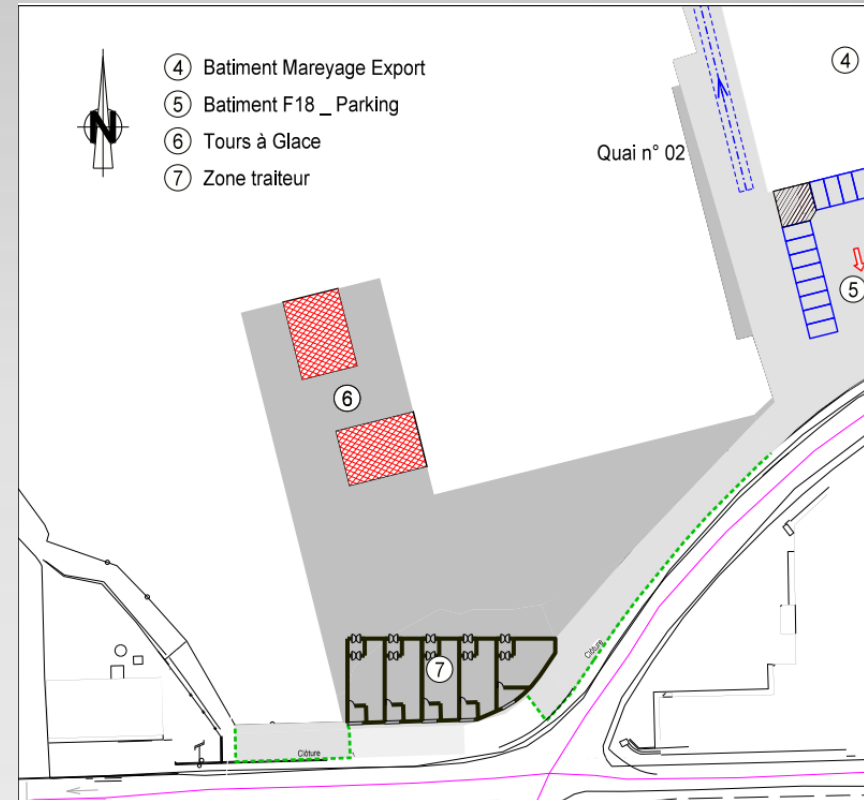
- Construction d'un bâtiment en F18 pour lavage des bacs + parking ;
- Réaménagement du BME pour mareyage → 3 à 5 ateliers ;
- Réaménagement du BML pour mareyage → 4 ateliers ;
- Aménagement du hangar en chambres froides positives et négatives ;
- Aménagement de la zone sud du PPP :
 - Zone d'avitaillement avec création d'un nouveau quai et 2 nouvelles tours à glace ;
 - Bâtiment traiteur pour vente à emporter ;
- Construction d'un bâtiment dédié pour la S3P
- Nouveau bâtiment sur parking Papeava pour armateurs ;

Aménagement parking Papeava



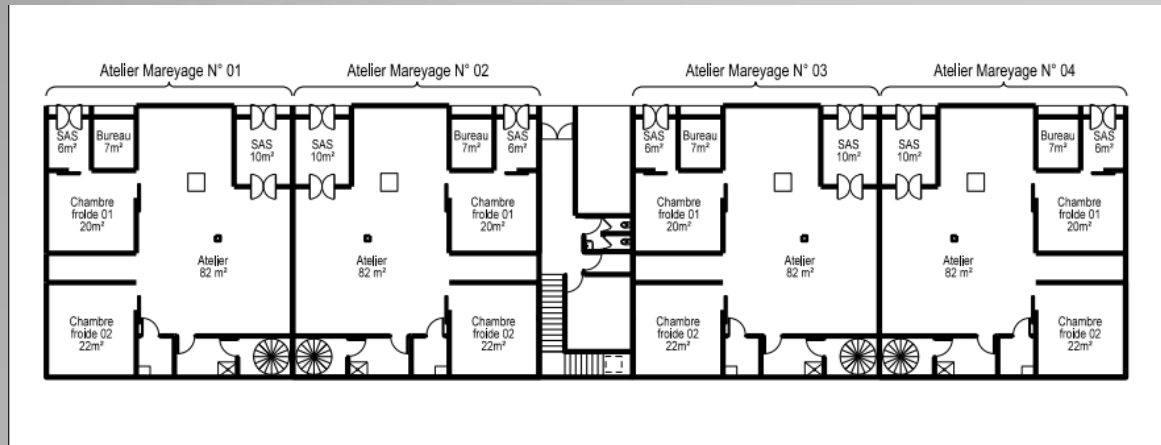
- Réparations et stockage de pièces

Zone sud du MIT



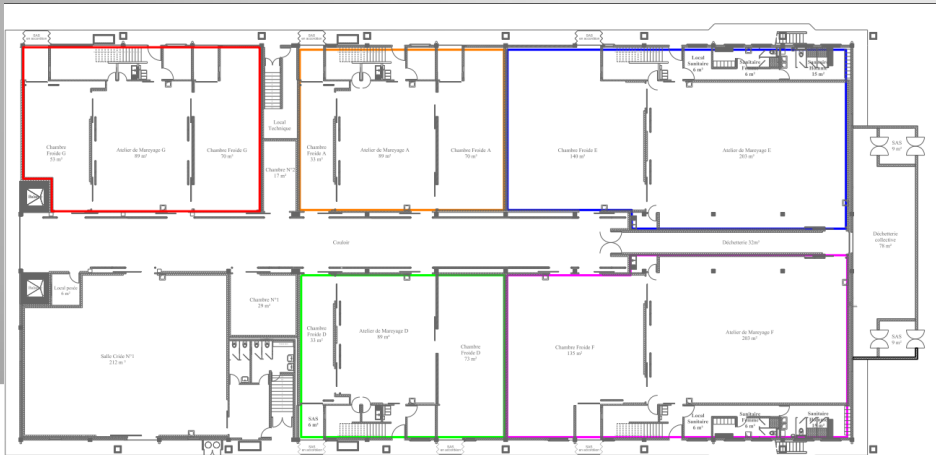
- Construction d'un nouveau quai ;
- Installation de 2 nouvelles tours à glace ;
- Construction d'un bâtiment traiteurs dédié à la vente en direct;

Bâtiment Mareyage Local



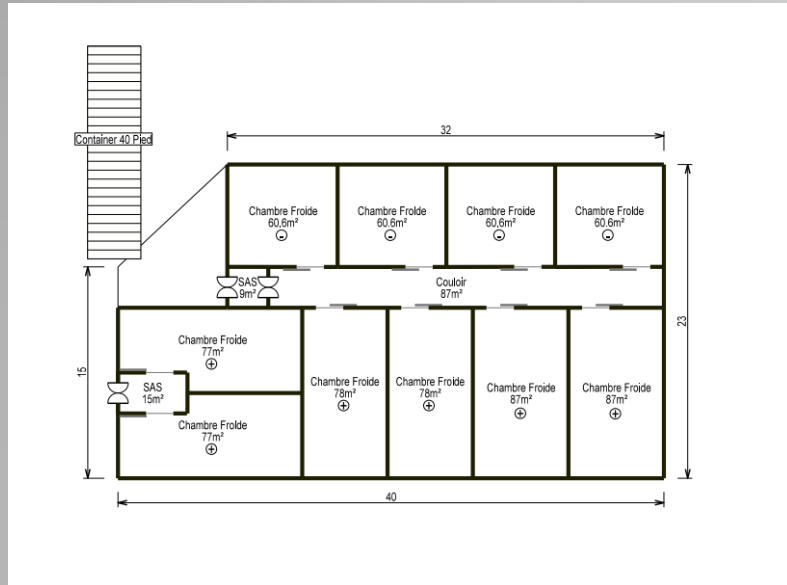
BML : 4 ateliers de mareyage

Bâtiment Mareyage Export



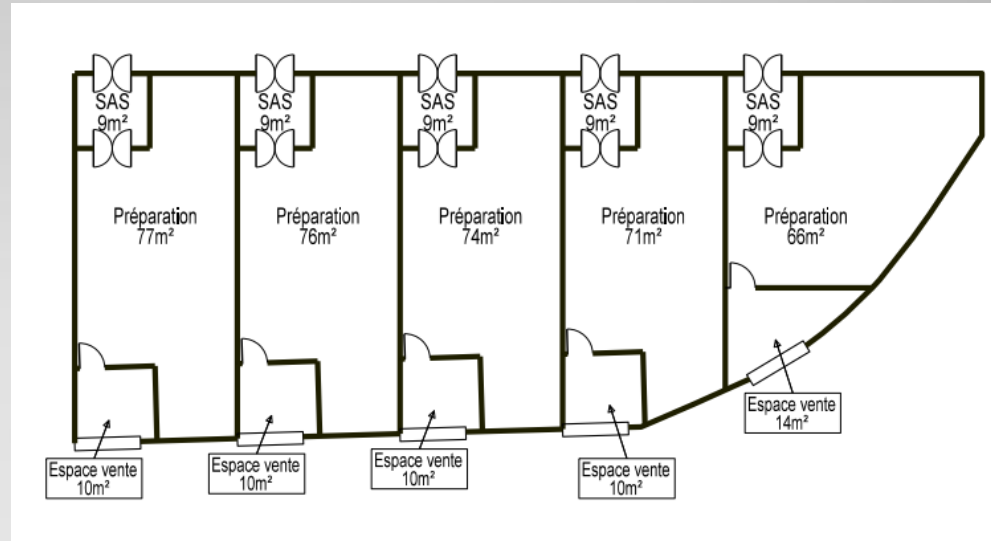
- Entre 3 et 5 ateliers de mareyeurs selon le besoin ;
- Extension de la déchetterie à l'arrière ;
- Créée n°1 conservée

Hangar

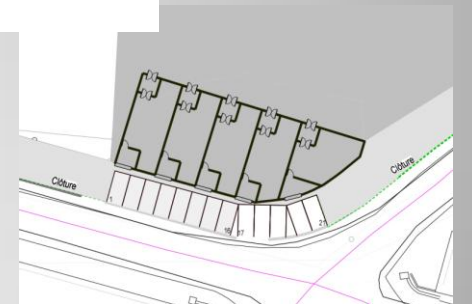


- Création de chambres froides négatives et positives;
- Stockage des appâts;

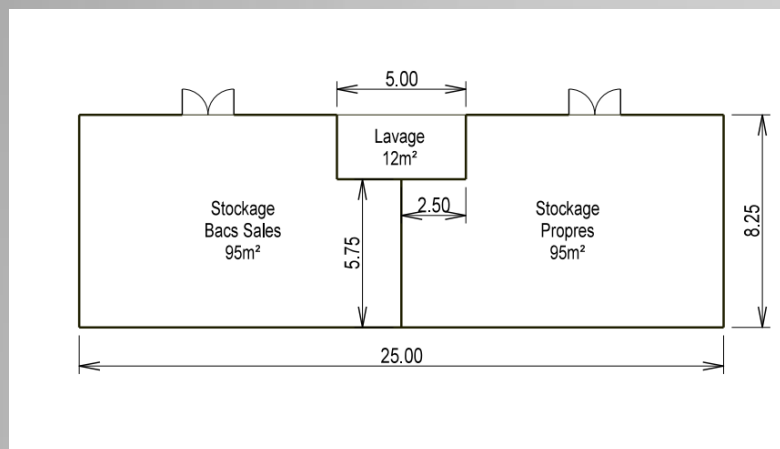
Bâtiment traiteurs zone sud



- 5 ateliers traiteurs d'environ 90m² pour vente à emporter
- Parking extérieur pour arrêt minute;



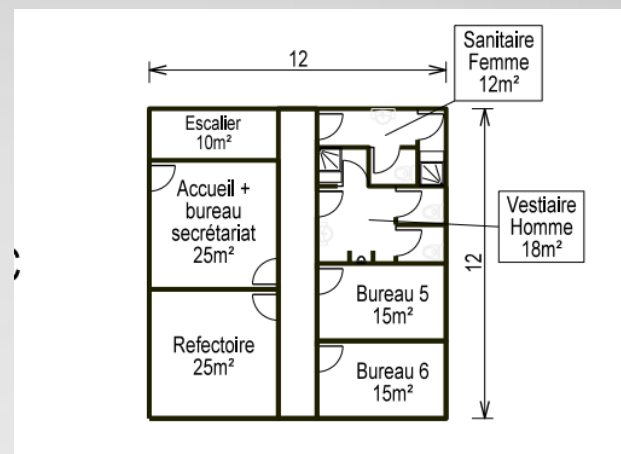
Bâtiment « F18 »



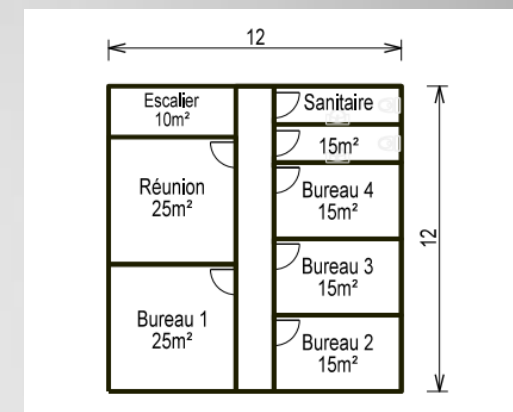
- Lavage et stockage de bacs
- Parking attenant

Bâtiment S3P

Rez-de-chaussée

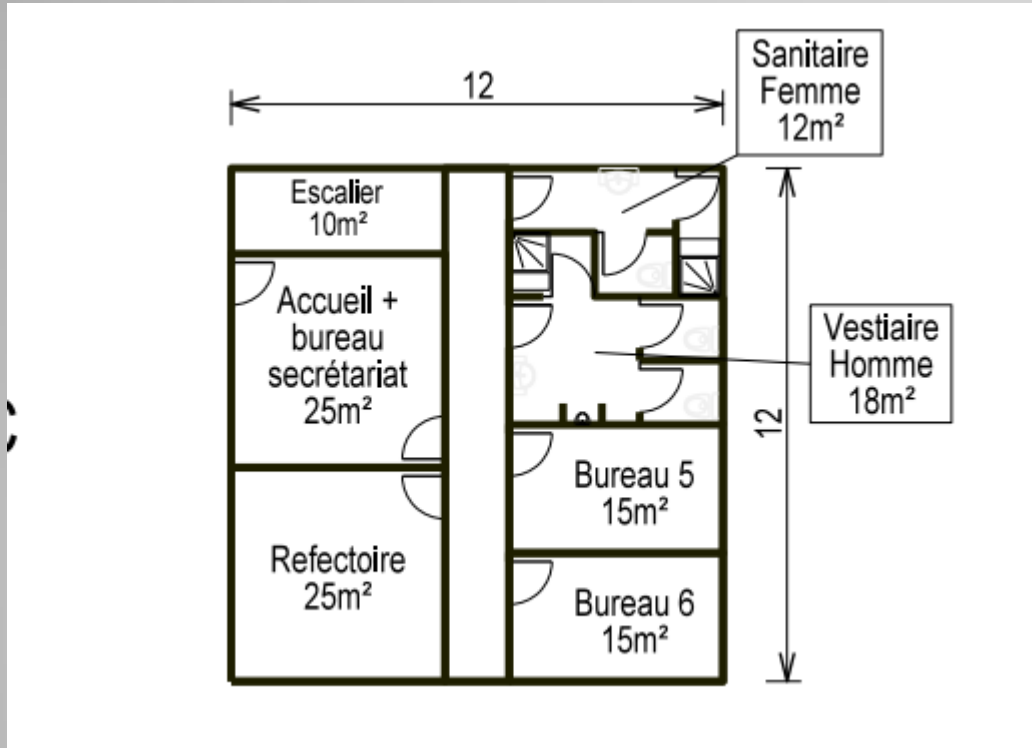


R+1

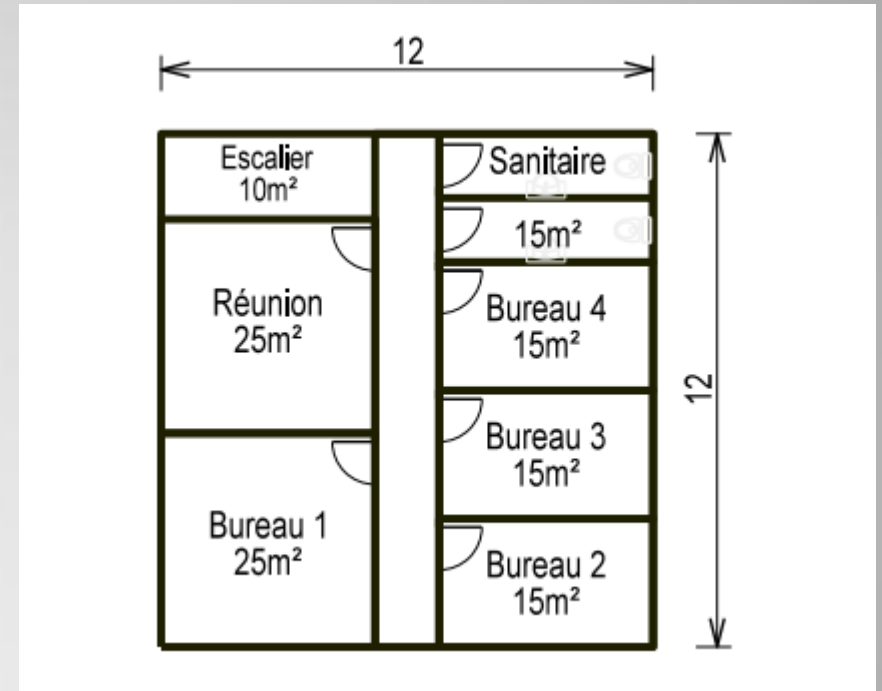


Bâtiment S3P

Rez-de-chaussée



R+1



Prochaines étapes 2020 au 1^{er} semestre 2021

Actions à venir par la DRM :

- Lancement d'une consultation pour une étude juridique et financière
- Réunions avec services concernés : PAP + DAF

Actions à venir par G2P:

- Consultation pour des études préliminaires : études géotechniques
- Objectif : consolider le programme technique détaillé et budgétaire de l'opération

Budget prévisionnel

Total : 3,7 Milliards F.CFP

Dont 2,7 Milliards de travaux